



Mika Sand
30x60

P8140



Mika XL Sand
15x60

P8210



Mika L Sand
10x60

P8250



Mika Grey
30x60

P8140



Mika XL Grey
15x60

P8210



Mika L Grey
10x60

P8250



Quartz Stone Grey 30x60



Mika Sand
30x60

PB140



Mika XL Sand
15x60

PC210



Mika L Sand
10x60

PC250



Mika Grey
30x60

PB140



Mika XL Grey
15x60

PC210



Mika L Grey
10x60

PC250



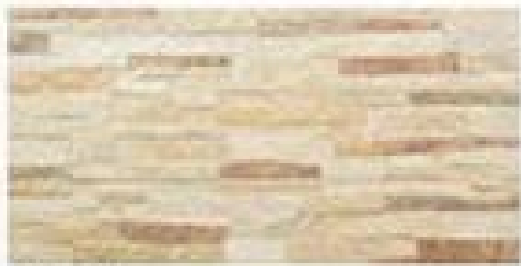
Quartz Silestone Grey (30x60)

A

PLAZATILES



IN



Miko Sand
30x60 ||

PE140



Miko XL Sand
15x60 ||

PE210



Miko L Sand
10x60 ||



Miko Grey
30x60 ||

PE140



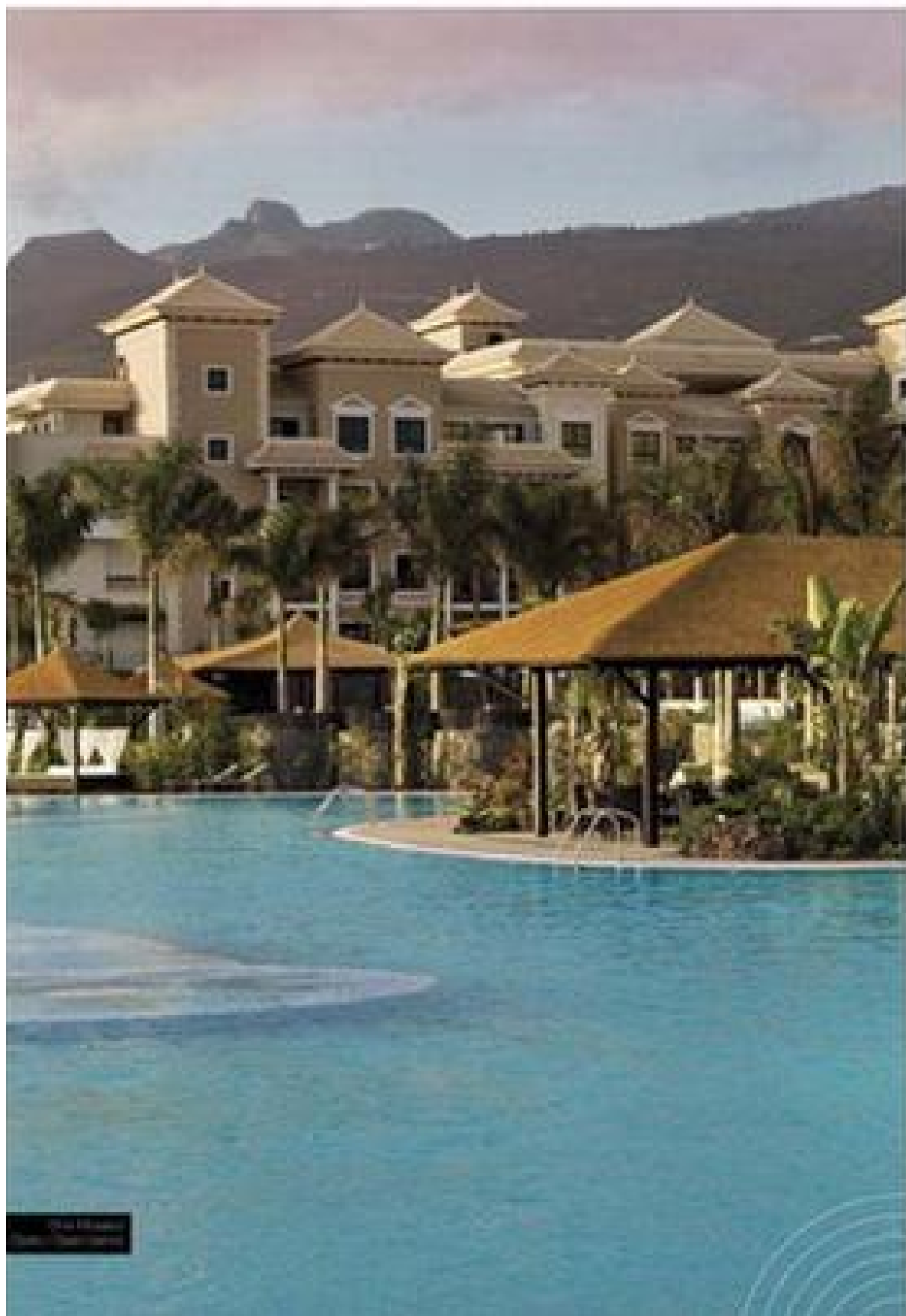
Miko XL Grey
15x60 ||

PE210



Miko L Grey
10x60 ||





Pool decorati La decoración e La décoration d

How to make your imagination real
How to make your imagination real
How to make your imagination real

In the garden, in the garden
In the garden, in the garden
In the garden, in the garden

This is the best LED technology
This is the best LED technology
This is the best LED technology

Carles Llorens Miró
CEO Manager

To make the garden look like a
To make the garden look like a
To make the garden look like a

In the garden, in the garden
In the garden, in the garden
In the garden, in the garden

Este es la mejor tecnología de
Este es la mejor tecnología de
Este es la mejor tecnología de

Carles Llorens Miró
CEO Manager

How to make your imagination real
How to make your imagination real
How to make your imagination real

In the garden, in the garden
In the garden, in the garden
In the garden, in the garden

This is the best LED technology
This is the best LED technology
This is the best LED technology

How to make your imagination real
How to make your imagination real
How to make your imagination real

Carles Llorens Miró
CEO Manager

Carles Llorens Miró
CEO Manager

How far does your imagination go?

life

The pool, the focal point of the garden

La piscina, elemento principal del jardín

La piscine, élément principal du jardin

ous whole
acticalities

monioso y resuelve

harmonieux et

es



ent, easy to
and even a

tenimiento,

oisé,

comunicación y establece un
espacio de encuentro entre
el cliente y la Organización.
El resultado es un compromiso
mutuo. Desempeño sobresaliente,
la Organización cumple
sus deberes con el cliente.
El cliente sabe qué esperar
con la organización y
comparte información de
retorno de actividades de
producción. El resultado
DND es el nivel más
de confianza en el cliente
(el cliente) es moderno y
etc.

Una línea de los servicios externos para la
gestión de los recursos humanos. La producción
completa de personal, el diseño de procesos
y la implementación de estos. Estas
nuevas ideas complementan el programa de
desarrollo humano con la formación
de una línea de desarrollo para la gestión, un
nuevo nivel de cooperación. El cliente, por
lo tanto, se beneficia de la gestión externa
internacional de recursos que brinda la
mejor solución de inversión.
Claramente un programa de desarrollo que
favorece el desarrollo humano y
la productividad. El resultado DND.
Una perspectiva humana y el progreso
al que se le dedica el compromiso de
el cliente comienza el momento en que la
gestión. La línea de gestión humana, etc.

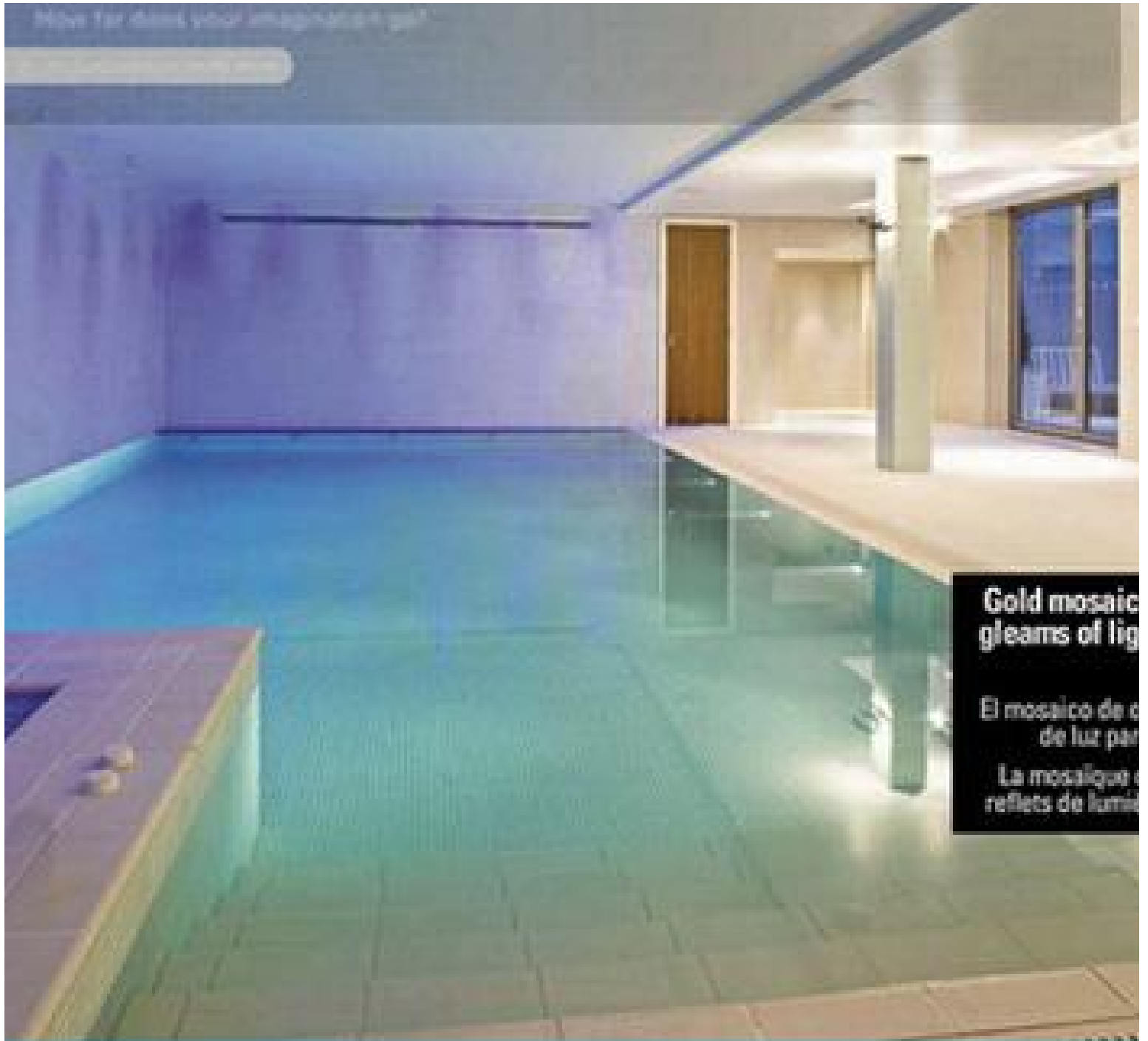


Mosaic is an ecologic material
combines with all kinds of

El mosaico es un material
que combina con todo tipo de

La mosaïque est un matériel
combine avec toute sorte de

How far does your imagination go?



Gold mosaic
gleams of light

El mosaico de
de luz para

La mosaico
reflejos de luz

ess:
which is
ses

ocio que sea un lujo para los sentidos
space de luxe pour les sens

Throughout history, water has been associated with not being the Greeks, the Romans and the Muslims all made it part of their culture, not simply for hygiene reasons but as something social and cultural. Some shared this tradition, using water as a source of pleasure. A moment of rest and relaxation, an opportunity to feel and breathe in a quiet, useful moment.

One major innovation for spa and leisure pools came in the concept for construction of pleasure. At first, go, from culture, hot tubs, saunas, spas and saunas of gold were a luxurious setting as a gift to our senses.

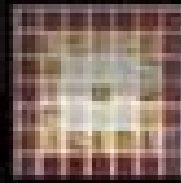
El agua de la historia es un elemento un elemento de la cultura, no solo por razones de higiene, sino por razones sociales y culturales. Algunos compartieron esta tradición, usando el agua como una fuente de placer. Un momento de descanso y relajación, una oportunidad para sentir y respirar en un momento útil y tranquilo.

La innovación más importante para piscinas de spa y ocio vino en el concepto de construcción de placer. Al principio, las piscinas de oro eran un lujo para los sentidos.

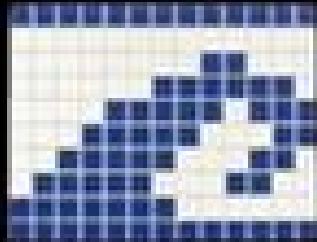
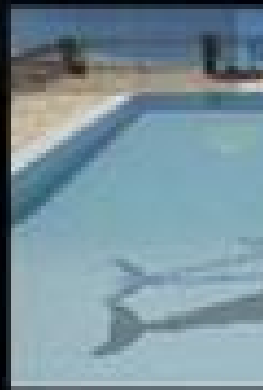
How far shall your imagination go?



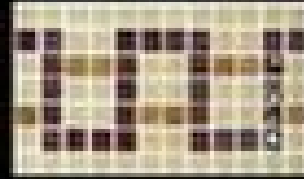
Swimming Pool



Swimming Pool



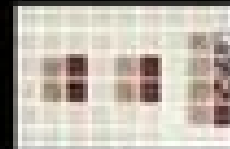
Swimming Pool



Swimming Pool



Swimming Pool



Swimming Pool



Swimming Pool



Swimming Pool



Swimming Pool



Swimming Pool

ing a effete
mores usual, a
a still present

to only find
a feature

amanda set
de construction,

spaña abstracción

er límite de la
redes para el

re an formando
ción en los
ovación

strucción de arte

de límite de la
conque para el



How to take your imagination to the next level

Special Occasions



the the pool

cine



How far does your imagination go?



Aqua Blue
Coral Reef
Coral Reef

of sea blue



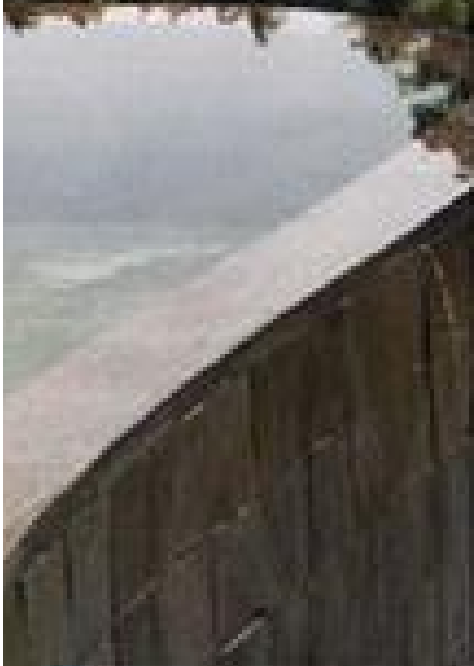
The colors that we used to represent your feelings of goodness, of optimism and of depth can be achieved by using the selection of colors and blends offered by CPIS.

It and its color can be used in a variety of ways. It is available in a variety of colors and blends. It is available in a variety of colors and blends.



CPIS
Coral Reef
Coral Reef





The natural texture of the tiles is a key feature of the design. The tiles are made of natural stone and are available in a range of colors and finishes. The tiles are designed to be used in a variety of applications, including swimming pools, patios, and walkways.

Calm waters

Aguas tranquilas

Eaux tranquilles

Combining wood and stone tiles with the soft natural water creates the calming atmosphere of a tropical resort, creating a sophisticated space for relaxation and enjoyment.

La combinación de madera y piedra junto con el suave ambiente del agua de la piscina crea un espacio sofisticado para relajarse y disfrutar de la vida que integra la piscina en el paisaje.

La combinaison de bois et de pierre avec le doux air de l'eau crée des espaces sophistiqués pour se détendre et profiter de la vie que elle permet de les intégrer dans le paysage.





Purple
 Spa Lounge
 Central Express, Red Sea



Hot Springs Red Sea, Qatar
 Red Sea, (GrandCave Co. 400) M.
 Boudine (2000) Qatar Red
 Sea
 J. Red Sea Beach, Qatar
 Red Sea Construction Work
 Construction Site

(Red Sea Spa)



Gold and Platinum
 Spa Lounge
 Central Express, Red Sea



Hot Springs Red Sea, Qatar
 Red Sea, (GrandCave Co. 400) M.
 Boudine (2000) Qatar Red
 Sea
 J. Red Sea Beach, Qatar
 Red Sea Construction Work
 Construction Site





ONIX[®]

How far does your imagination go?

For more information, visit your nearest ONIX stockist.
Browse our ONIX AQUASTYLE section at www.onixmosaic.com and create your own colour combinations with our online mosaic creator.

Para más información dirijase a su distribuidor ONIX más cercano.
Consulte nuestra sección ONIX AQUASTYLE en www.onixmosaic.com y cree su propia combinación de colores a través de nuestro generador de mosaico on line.

Pour plus d'information, adressez-vous à votre revendeur ONIX le plus proche.
Consultez notre section ONIX AQUASTYLE sur notre site www.onixmosaic.com et créez votre propre combinaison de couleurs grâce à notre générateur de mosaïque en ligne.



ONIX USA, LLC: 9450 NW 12 Street, 33172 Miami [USA]
Ph.: 305 513 4633 - Fax: 305 513 4636
onix.usa@onixmosaic.com

Spain headoffice, ONIX Mosaico: Ronda Circunvalación Este,
parcela 25 U.I.6 - 12200 ONDA (Castellón - Spain) Apdo. 225.
Tel.: +34 964 776 287 - Fax: +34 964 776 284
onix@onixmosaic.com
www.onixmosaic.com



creates

Water features, your imagination's gift.



Scandal: The Roof (Downs)™
www.scandalists.com
CrisMosses
Opale Springs
2.5 x 2.5 cm (1" x 1")



Scandal: The Roof (Downs)™
www.scandalists.com
CrisMosses
Line 25002
2.5 x 2.5 cm (1" x 1")



Scandal: The Roof (Downs)™ www.scandalists.com
CrisMosses Opale Springs - 2.5 x 2.5 cm (1" x 1")

How far does your imagination go?



GLAS®

Il forme qui ven
rède des visiteurs
avec toute une
et fascinant,
visiter tout ce
de toute la ville

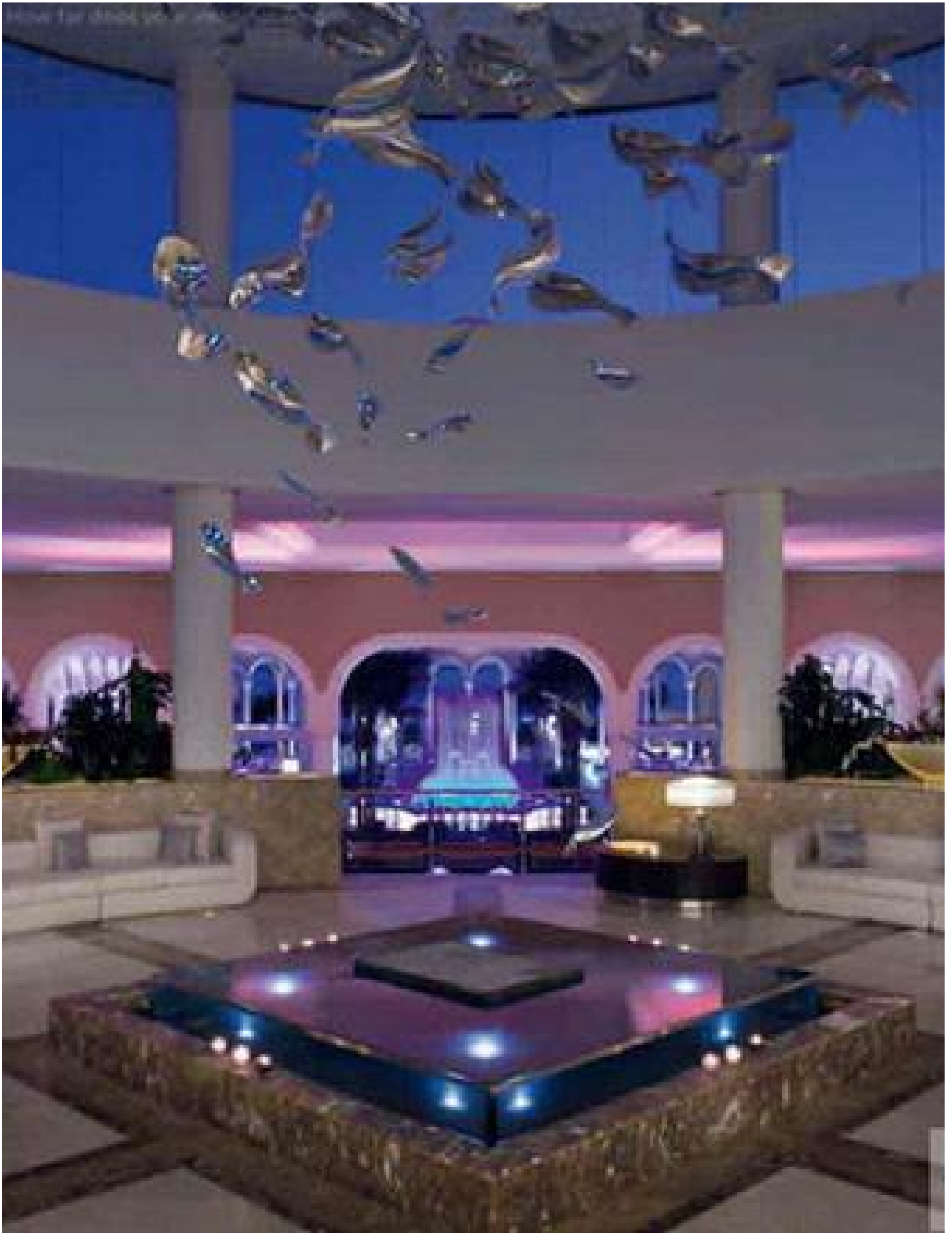
Entre les pas de ceux qui vont et
qui viennent, le regard de visiteurs
découvre des messages posés
à résister tout en fascinant.
Des messages qui revêtent
toute sorte d'ambitions ou le vie
quotidienne fait son plein.

Il districte
la tendance
révèle

Functionalité et distinction
assemblées autour d'une
tendance créée pour durer.

Popolo Project

Oris/Monaco Brevetum 02650-03700 - 1,2 x 1,2 cm (0,48" x 0,48")



How far does your imagination go?





www.ayyildiz.com.tr
AYYILDIZ MİMARLIK VE İNŞAAT

How far does your imagination go?

Dream about something
impossible... and it will come true!

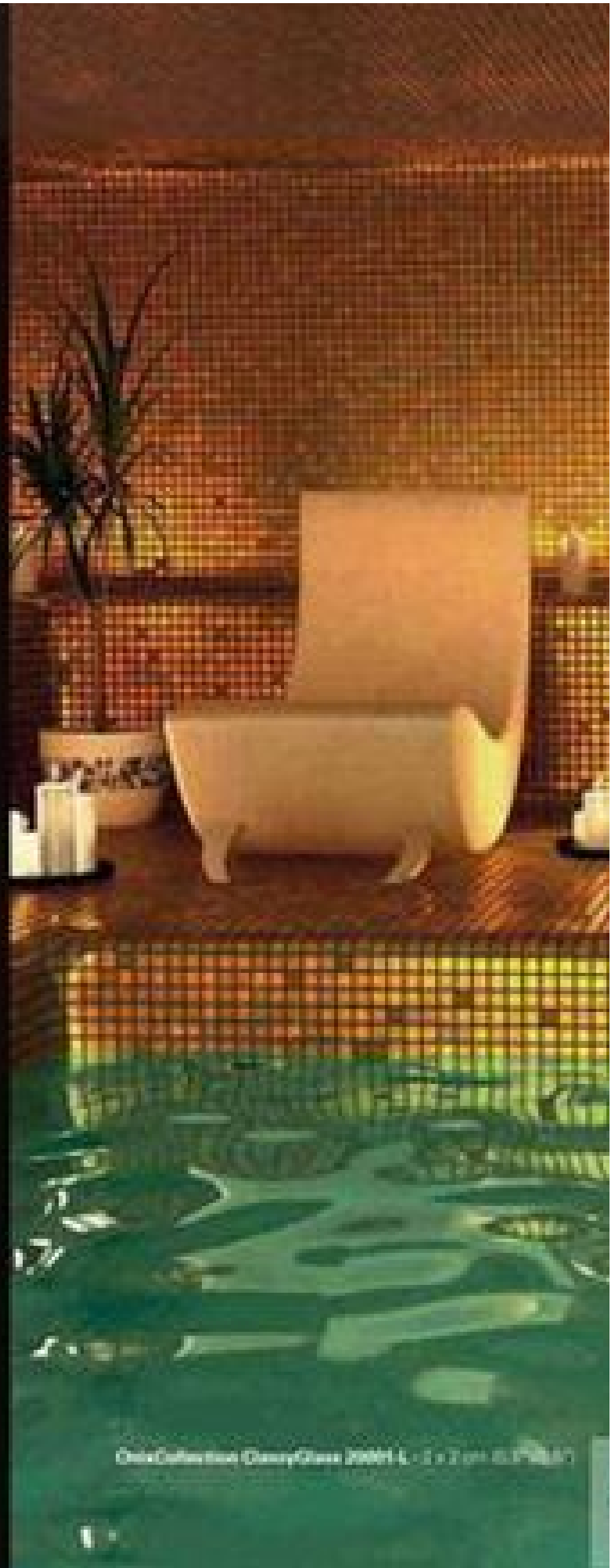
Mosaics that redefine the borders
of design. Endless tiles that appear
and fit where never expected or
imagined.

Piensa lo imposible y se cumplirá.
Las fronteras del diseño se
redefinen con cada mosaico.

Infinitas teselas que surgen en lo
impensado para componer donde
nunca fueron imaginadas.

Faites un vœux et il se réalisera.
Les mosaïques redéfinissent les
frontières du Design.

Un nombre infini de teselles fait
éruption là où on ne les attendait
pas et s'intègrent parfaitement là où
on se les imaginait pas.



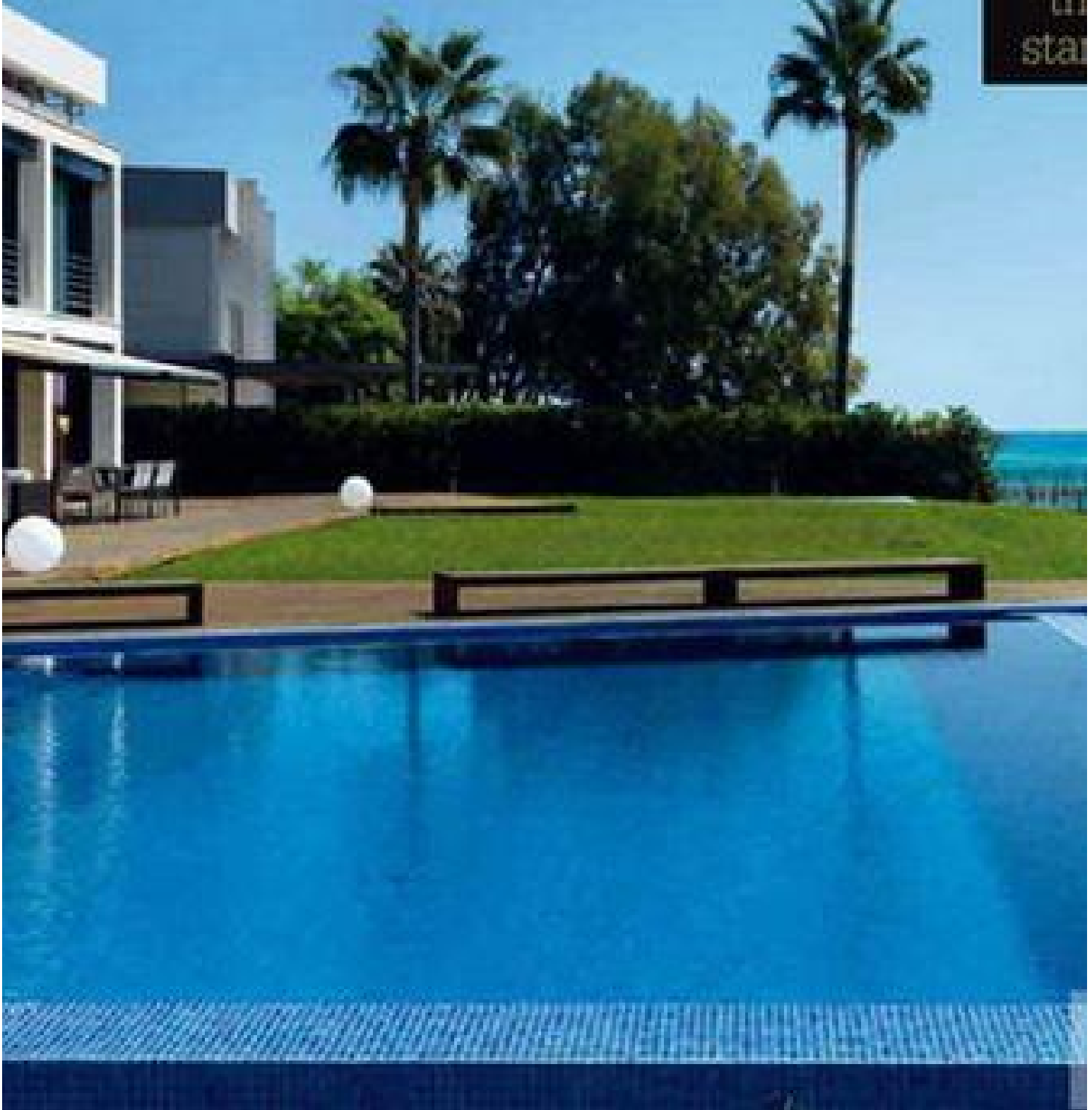
ChairCollection GlassyGlass 2000-L - 1 x 2 cm - 0,3 kg/ct

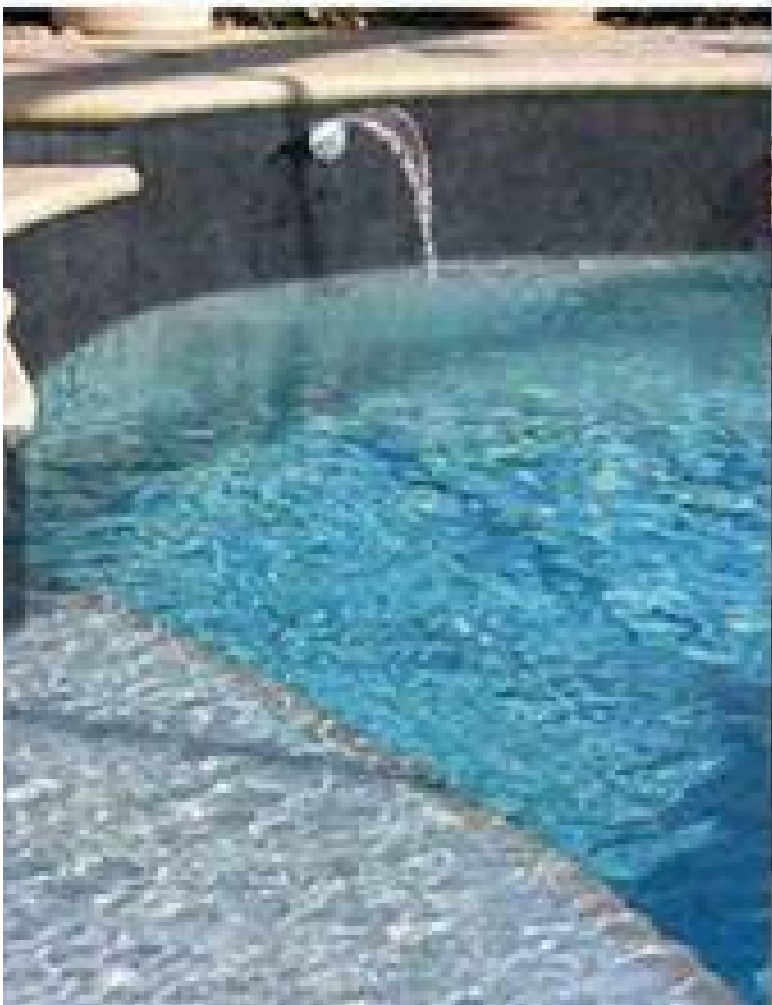




How far does your imagination go?

You
th
star





©2019 Colortrend Crystaline C5000 1.1.1.1 (10/19/19)

How far does your imagination go?



Il impiega la ricerca
in un posto di
lavoro... la libertà
in la serie OnTact
composizioni.

Da l'assoluta, impiega la serie
d'una ricerca recente, un mon-
do di piogge, un stampo... Una
combinazione riuscita de la serie
OnTact armonizza cette compo-
sition intérieure.



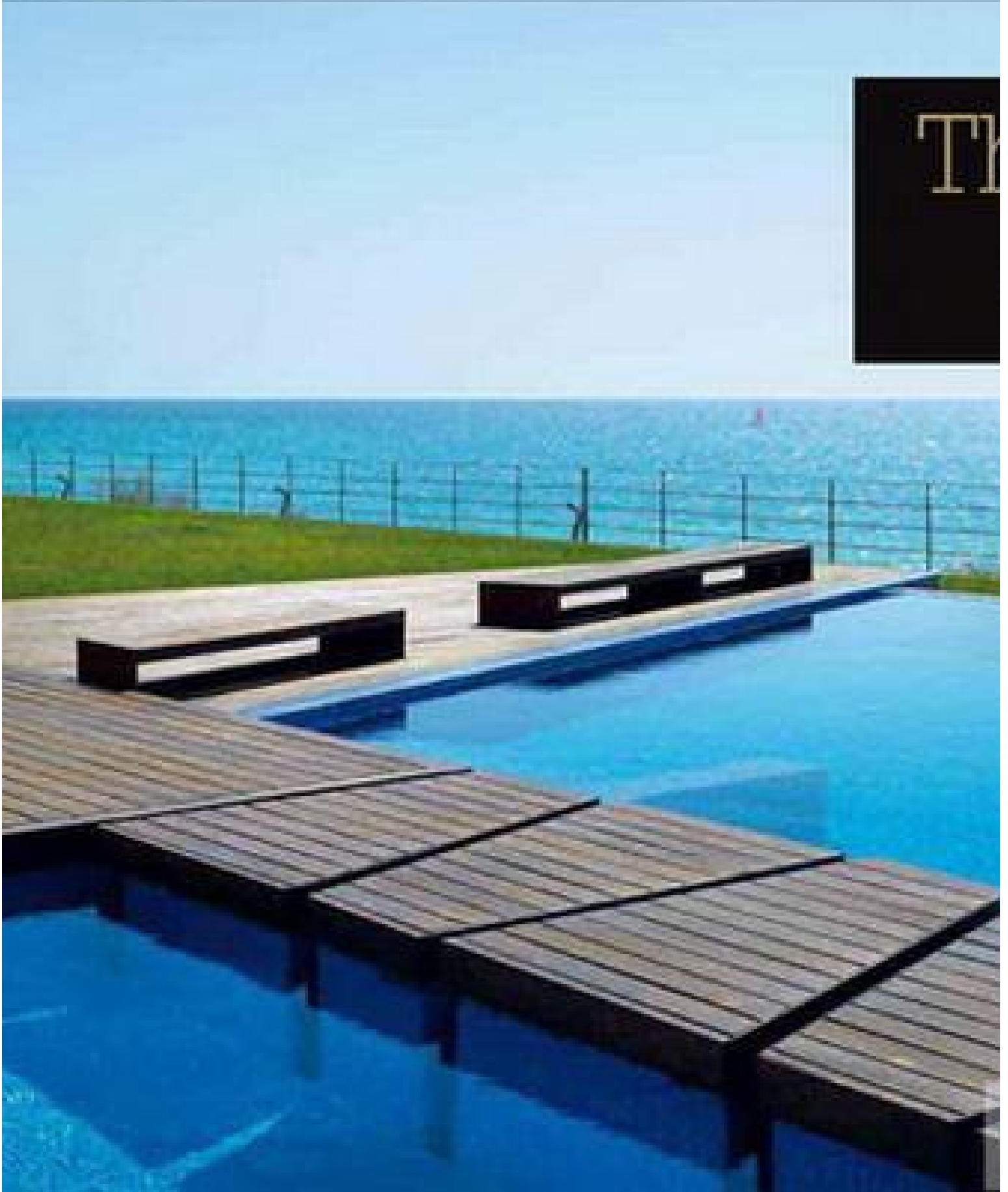
Collezioni de l'interior
OnTact/Monaco Combinations 2020/2021 - 35



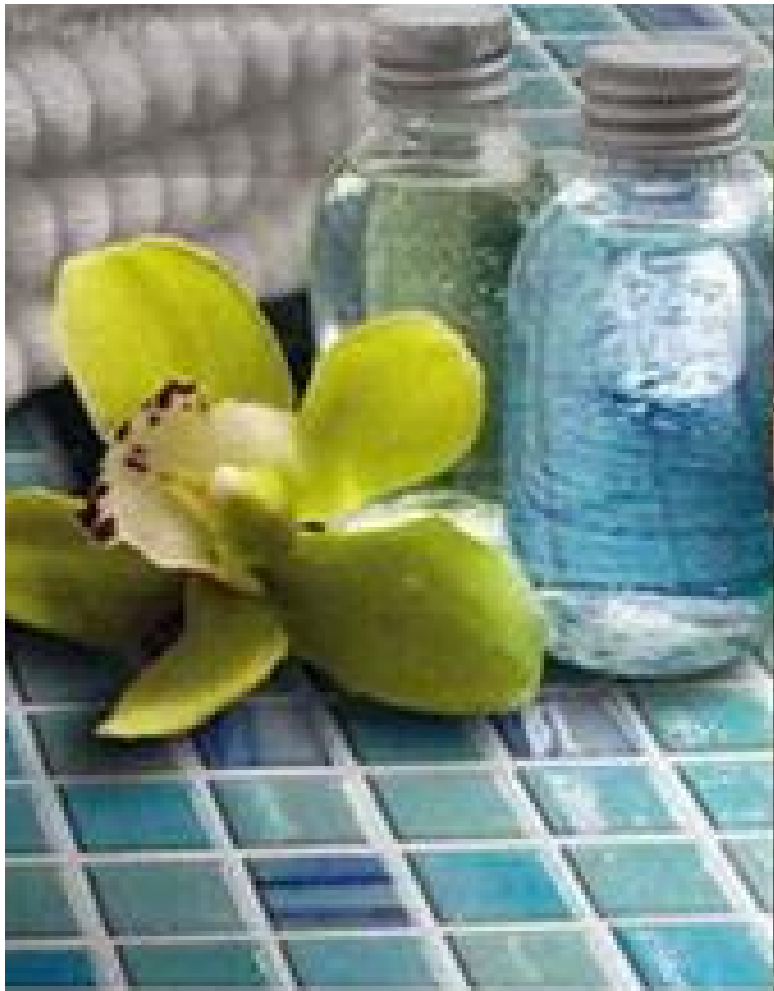
How far does your imagination go?



How far does your imagination go?









© 2014 The Ritz-Carlton Hotel Company, L.L.C.

Give the blues your imagination!



Et un ton de
votre piscine,
ajoutez des vertes.

Pour une nuance d'eau de rivage
dans une piscine, mélanger les
bleus et les verts.



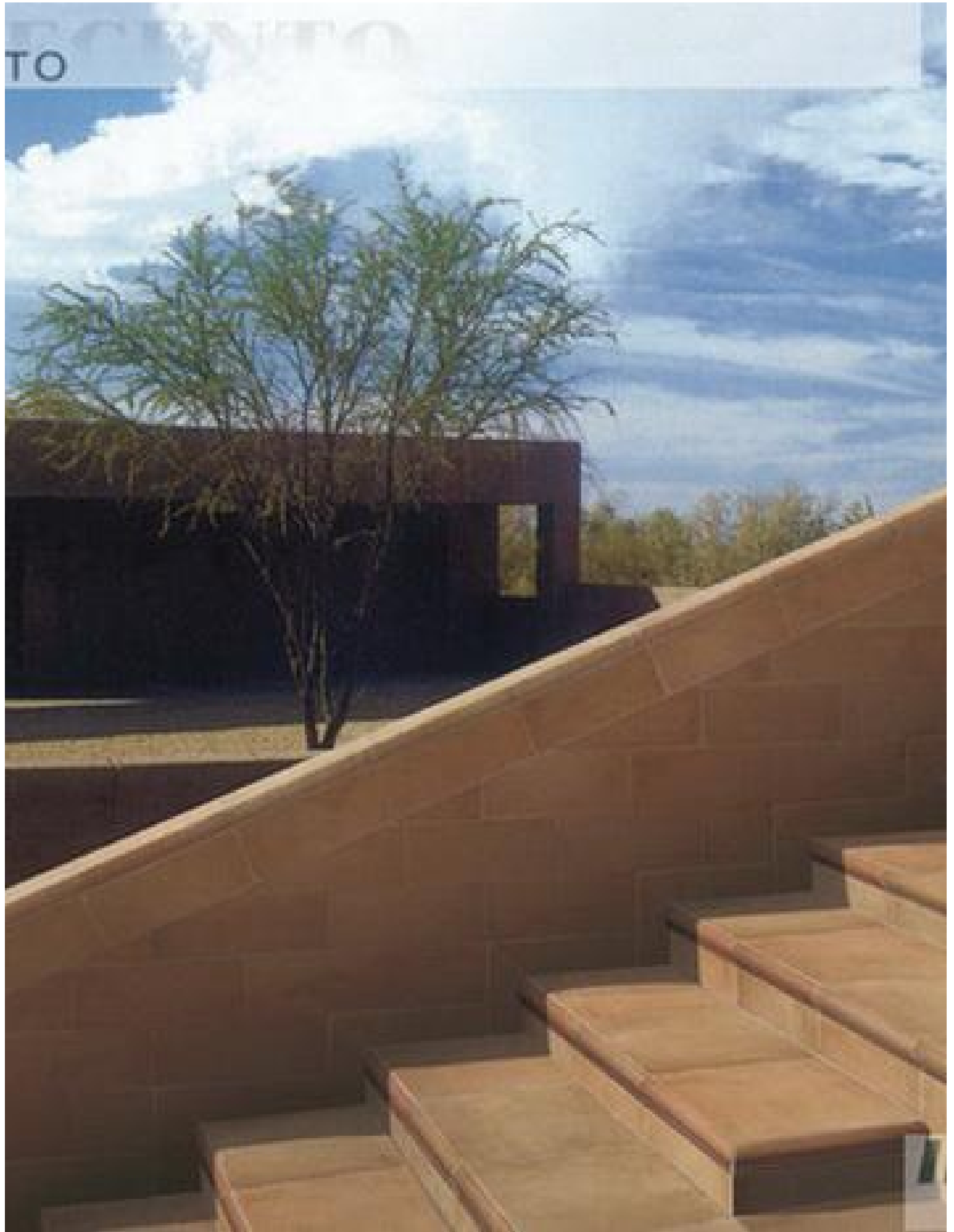
Chilo Pisciculture Italia, Grey - 11 20 20 20 20 20

How far does your imagination go?



www.ace.com





SETTECENTO

QUI CONVIVONO IN PACE
L'ARTE MOGHUL DI
ORIGINE ISLAMICA CON
LA TRADIZIONE DELLA
DECORAZIONE HINDU

INTER



ENTO



IN

